

Купить печь на
Prometall.ru:



PRO
METALL

каталог продукции

ООО «ПроМеталл»
г.Воронеж, ул.Базовая 8, литер 1а, офис 4
тел.: 8 800 707 30 96
E-mail: info@prometall.ru
Youtube: Завод Прометалл

О заводе «ПроМеталл»

Завод «ПроМеталл» — российский производитель чугунных литых печей для дома и бани. Каждая модель, выпускаемая нашим заводом — это авторская разработка конструкторов «ПроМеталл», от чертежей и форм для отливки до готового изделия. С 2019 года более 30 000 домов и сердец покупателей согреты теплом печей «ПроМеталл».

На сегодняшний день продукция завода представлена на рынке следующими линейками печей:

- Банные печи «Атмосфера»
- Отопительные печи «Бахта» и «Бахтинка»
- Интерьерные печи-камины «Маэстро»

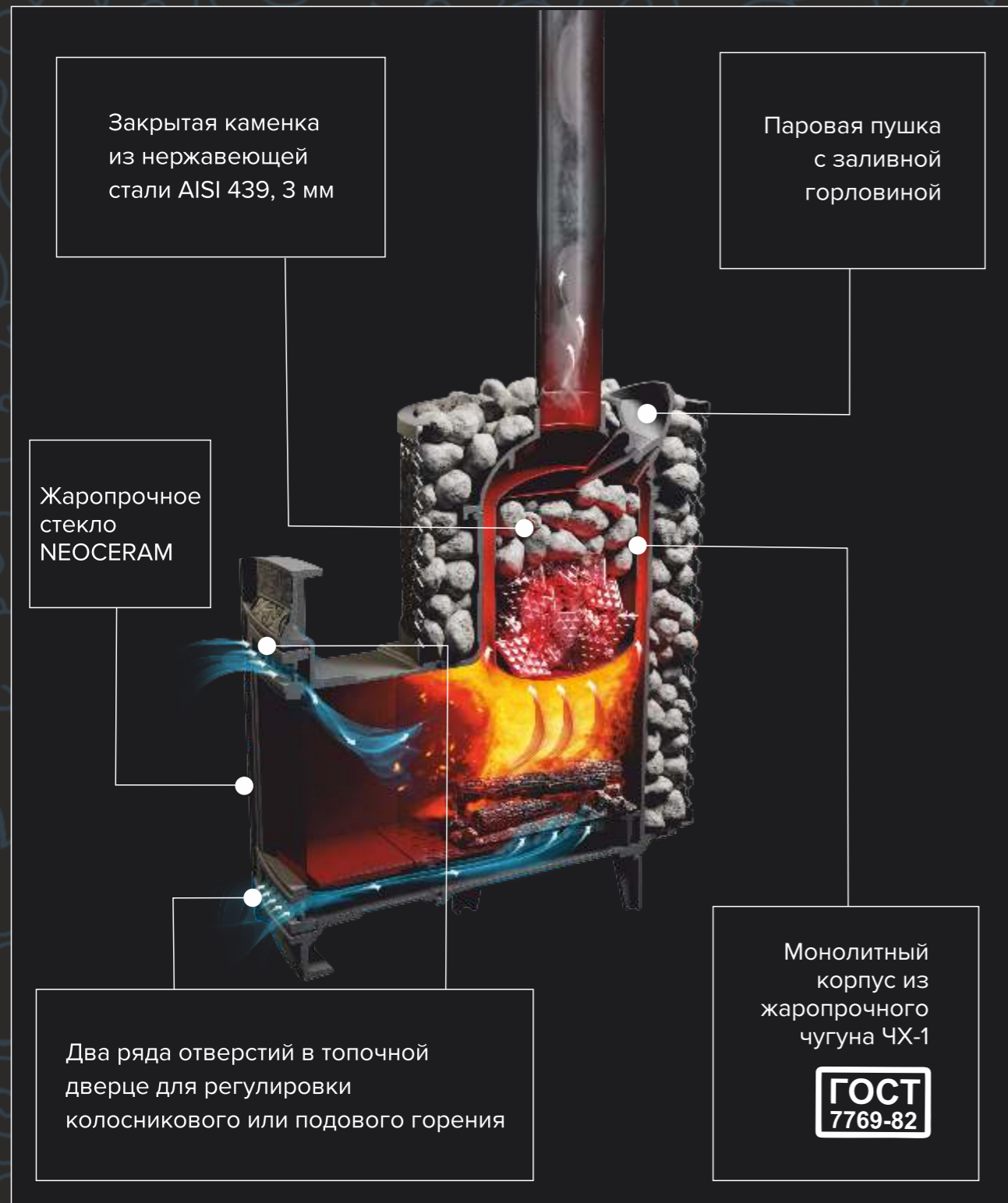
Купить печи и комплектующие от «ПроМеталл» можно в интернет-магазине на сайте завода-производителя prometall.ru и более чем в 500 точек продаж по всей России у наших партнеров.

Печи от «ПроМеталл» — это сердце вашего дома!



«Атмосфера» - эстетика высоких технологий, воплощенная в чугуне

Печь изготовлена методом литья из жаростойкого чугуна ЧХ-1. Внутренняя каменка изготовлена из нержавеющей стали AISI 439 и оснащена паровой пушкой. Наличие внутренней и внешней каменки дает возможность выбирать подходящий режим прогрева парной. Линейка печей «Атмосфера» включает в себя модели для объема парной до 40м³.



Эксклюзивные преимущества печи «Атмосфера»



Самый горячий поток дыма проходит в центре, не соприкасаясь со стенками дымохода



Пушка обеспечивает подачу в парную идеального мелкодисперсного пара



Вода попадает во внутреннюю каменку через удобную заливную горловину



Форма топки с винтовыми каналами «закручивает» пламя, увеличивая КПД печи на 30%

Выбери свою «Атмосферу»!

«Атмосфера» — печь трансформер 3 в 1

Сетка

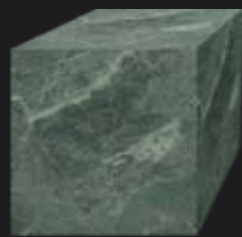


Сетка металлическая



Сетка нержавеющая

Натуральный камень



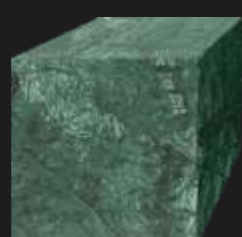
«Змеевик»



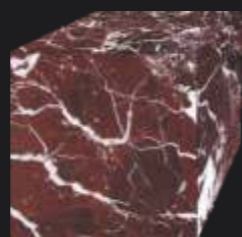
«Окаменевшее дерево»



«Жадеит»



Мрамор «Верде Гватемала»



Мрамор «Россо Леванто»

Комбинированная отделка



Сетка нержавеющая

+

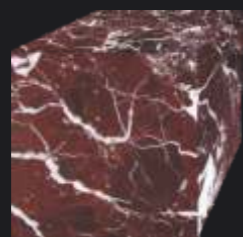


«Змеевик»



Сетка нержавеющая

+

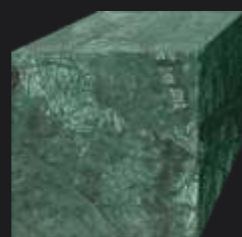


«Россо Леванто»



Сетка нержавеющая

+



«Верде Гватемала»



Сетка нержавеющая

+



«Жадеит»



Сетка нержавеющая

+



«Окаменевшее дерево»

Главное преимущество печи «Атмосфера» перед другими заключается в том, что вам нет необходимости выбирать что-то одно — сауну, хаммам или классическую русскую баню. Многофункциональная печь-трансформер «Атмосфера» поддерживает все три режима работы и легко позволяет менять режимы парения по вашему усмотрению.

Режим «Баня»

Температура 60-70°C,
Влажность 60-80%

При этом режиме, сочетающим высокую влажность и относительно небольшую температуру, воздух в помещении становится «седым»: в нем содержится столько пара, что его видно невооруженным глазом. Влажность поддерживается на высоком уровне путем подливания воды в печь, а температура регулируется простым открыванием и закрыванием двери в парную.





Режим Сауна

Температура 70-110°C,
Влажность 10-15%

При этом режиме в помещении поддерживается высокая температура при практически полностью отсутствующей влажности.

Финские сауны относятся в суховоздушным баням, где температура может прогреваться до +130 градусов.

Чаще всего температура держится в приемлемом для большинства уровне в 90-110 градусов.

Режим «Хаммам»

Температура до 50°C,
Влажность 99%

При этом режиме в помещении достигается максимальная влажность, близкая к 100%.

В результате чего пот практически не испаряется с тела, а влага даже частично конденсируется на теле.

Температура в помещении — невысокая, и именно из-за этого она легко переносится женщинами, детьми и пожилыми людьми.



Таблица технических характеристик

линейки банных печей «Атмосфера»

	M		L				XL		XL+		XXL*	V*
Варианты исполнения	КТТ сетка	Сетка	КТТ сетка	Сетка	Комби	Ламели	Сетка	Ламели	Сетка	Ламели	Сетка	Сетка
Объём парной, м ³	до 14		12 - 24				18 - 32		18 - 32		25 - 35	25 - 40
Объём закрытой каменки, л	13		18				24		16		13+19	42
Масса камней во внутренней каменке, кг	18 - 25		25 - 30				40 - 45		23 - 28		18 - 22 27 - 32	67
Масса камней в сетке, кг	90 - 110		120 - 150		60	—	160 - 200	—	160 - 200	—	220-280	220-280
Размер без упаковки (Д/Ш/В), мм	660/560/785	805/560/785	660/575/955	805/575/955	775/575/955	775/575/955	805/575/1035	775/575/1035	805/575/1035	775/575/1035	905/575/1300	805/575/1035
Масса печи в сборке, кг	119	135	157	175	197	225,6	181	234,6	205	258,6	236	251
Размер в упаковке (Д/Ш/В), мм	735/770/950	880/770/950	735/770/1120	880/770/1120	880/770/1120	880/770/1120	880/770/1200	880/770/1200	880/770/1200	880/770/1200	1000/770/1500	1035/775/1025
Масса в упаковке, кг	147,5	162	188	211	233	Печь 220 Ламели 55,2	217	Печь 222 Ламели 58	241	Печь 246 Ламели 58	278	304
Объём топки, л	48						54				60	
Рекомендуемая длина дров, мм	до 350	до 400	до 350	до 400								
Размер экрана, мм	240x270		315x310									
Толщина стенки встроенной каменки нержавеющей стали	3мм (AISI 439)											
Толщина дна встроенной каменки из нержавеющей стали	3мм (AISI 439)						50мм (AISI 420)			3мм (AISI 439)		
Материал корпуса, дверки и купола	чугун ЧХ-1											
Толщина топки, мм	9-11											
Диаметр дымохода внутренний/внешний, мм	115/140											
Гарантия	36 месяцев											

*Модели «Атмосфера XXL» и «Атмосфера V» рекомендуются к установке в коммерческих банях

«Атмосфера М»

«Атмосфера L»



Облицовка печи с коротким топливным тоннелем:
Сетка для камней

Объем парной — до 14м³
Объем закрытой каменки — 13л
Масса камней в сетке — 90-110кг

Облицовка печи:
Сетка для камней

Объем парной — до 14м³
Объем закрытой каменки — 13л
Масса камней в сетке — 90-110кг



Облицовка печи:
Сетка для камней
из нержавеющей стали

Объем парной — до 14м³
Объем закрытой каменки — 13л
Масса камней в сетке — 90-110кг



Облицовка печи с коротким топливным тоннелем:
Сетка для камней

Объем парной — 12-24м³
Объем закрытой каменки — 18л
Масса камней в сетке — 120-150кг

Облицовка печи:
Сетка для камней

Объем парной — 12-24м³
Объем закрытой каменки — 18л
Масса камней в сетке — 120-150кг



Облицовка печи:
Сетка для камней
из нержавеющей стали

Объем парной — 12-24м³
Объем закрытой каменки — 18л
Масса камней в сетке — 120-150кг

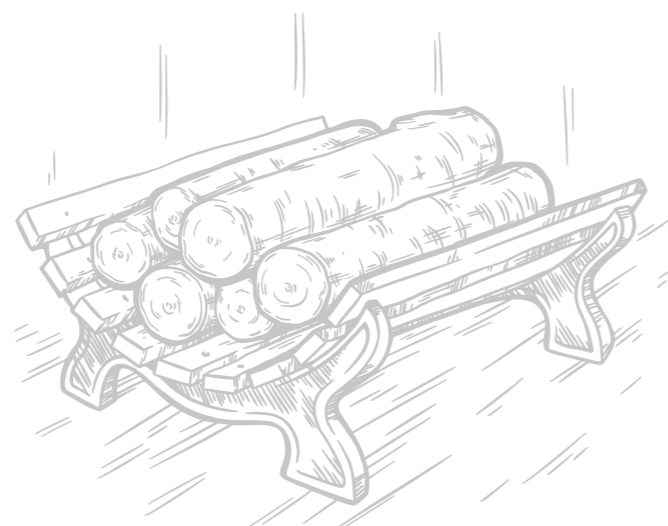


«Атмосфера L» Ламели



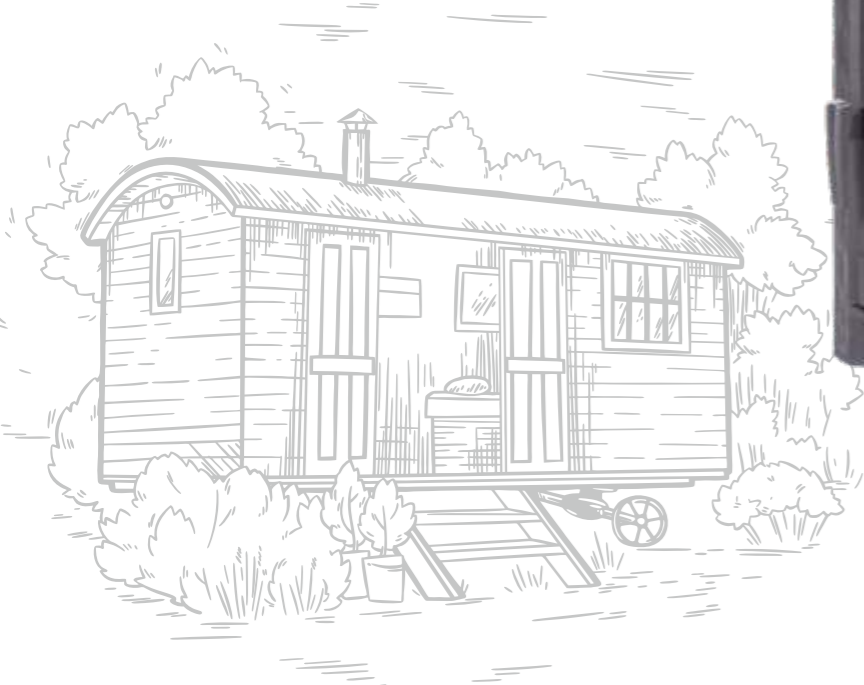
Облицовка печи:
Ламели из натурального
камня «Змеевик»

Объем парной — 12-24м³
Объем закрытой каменки — 18л



Облицовка печи:
Ламели из натурального
камня «Жадеит»

Объем парной — 12-24м³
Объем закрытой каменки — 18л



Облицовка печи:
Ламели из мрамора
«Верде Гватемала»

Объем парной — 12-24м³
Объем закрытой каменки — 18л



Облицовка печи:
Ламели из мрамора
«Россо Леванто»

Объем парной — 12-24м³
Объем закрытой каменки — 18л

Облицовка печи:
Ламели из натурального
камня «Окаменевшее дерево»

Объем парной — 12-24м³
Объем закрытой каменки — 18л



«Атмосфера L» Комбинированная отделка

«Атмосфера L» Комбинированная отделка



Облицовка печи:
Сетка и ламели «Змеевик»

Объем парной — 12-24м³
Объем закрытой каменки — 18л
Масса камней в сетке — 60кг



Облицовка печи:
Сетка и ламели «Россо Леванто»

Объем парной — 12-24м³
Объем закрытой каменки — 18л
Масса камней в сетке — 60кг

Облицовка печи:
Сетка и ламели
«Окаменевшее дерево»

Объем парной — 12-24м³
Объем закрытой каменки — 18л
Масса камней в сетке — 60кг



Сетка и ламели «Верде Гватемала»

Объем парной — 12-24м³
Объем закрытой каменки — 18л
Масса камней в сетке — 60кг



Облицовка печи:
Сетка и ламели «Жадеит»

Объем парной — 12-24м³
Объем закрытой каменки — 18л
Масса камней в сетке — 60кг





Облицовка печи:
Сетка для камней из
нержавеющей стали

Объем парной — 18-32м³
Объем закрытой каменки — 24л
Масса камней в сетке — 160-200кг

Облицовка печи:
Ламели из мрамора
«Верде Гватемала»

Объем парной — 18-32м³
Объем закрытой каменки — 24л



Облицовка печи:
Ламели из натурального
камня «Жадеит»

Объем парной — 18-32м³
Объем закрытой каменки — 24л



Облицовка печи:
Ламели из натурального
камня «Змеевик»

Объем парной — 18-32м³
Объем закрытой каменки — 24л



«Атмосфера XL»

Облицовка печи:
Ламели из натурального камня
«Окаменевшее дерево»

Объем парной — 18-32м³
Объем закрытой каменки — 24л



Облицовка печи:
Ламели из мрамора
«Россо Леванто»

Объем парной — 18-32м³
Объем закрытой каменки — 24л



«Атмосфера XL+»

Облицовка печи:
Сетка для камней
из нержавеющей стали

Объем парной — 18-32м³
Объем внутренней каменки — 16л

Основная специфика:
**Каменка с усиленным
дном и встроенными
пирамидками
из нержавеющей стали**



Новая каменка заменяет
5 упаковок пирамидок
из нержавеющей стали

Технические характеристики каменки с усиленным дном



Вид каменки в разрезе

Стенки каменки из стали AISI 439
Дно каменки из стали AISI 420
Встроенные пирамидки 20кг
Толщина дна каменки 50мм
Общий вес каменки 33кг

Каменку с усиленным дном и
встроенными пирамидками из
нержавеющей стали можно
приобрести отдельно

«Атмосфера XXL»

Модель «Атмосфера XXL» профессиональная банная печь увеличенного объема.

Основная специфика:

2 внутренние закрытые каменки из нержавеющей стали

Облицовка печи:

Сетка для камней из нержавеющей стали

Объем парной — 25-35м³

Объем верхней каменки — 13л

Объем каменки боковой заливки — 19л

Масса камней в сетке — 220-280кг



Рекомендовано
для коммерческих бань

«Атмосфера V»

Модель «Атмосфера V» профессиональная банная печь повышенной мощности для дома и коммерческой бани

Основная специфика:

Эргономичная воронкообразная форма корпуса и сетки. Внутренняя каменка увеличенного объема

Облицовка печи:

Сетка для камней из нержавеющей стали

Объем парной — 25-40м³

Объем внутренней каменки — 42л

Масса камней в сетке — 225кг



Подходит для дома
и коммерческих бань

Сетки-каменки для печей «Атмосфера»

Труба дымохода является источником сильного теплового и инфракрасного излучения.

Сетка-каменка защищает от излучения, уменьшая поверхность открытой трубы, снимает тепло с ее стенок и направляет его на прогрев камней.

Легко монтируется на трубу дымохода в любой момент, в том числе и на печь, которая уже установлена*.

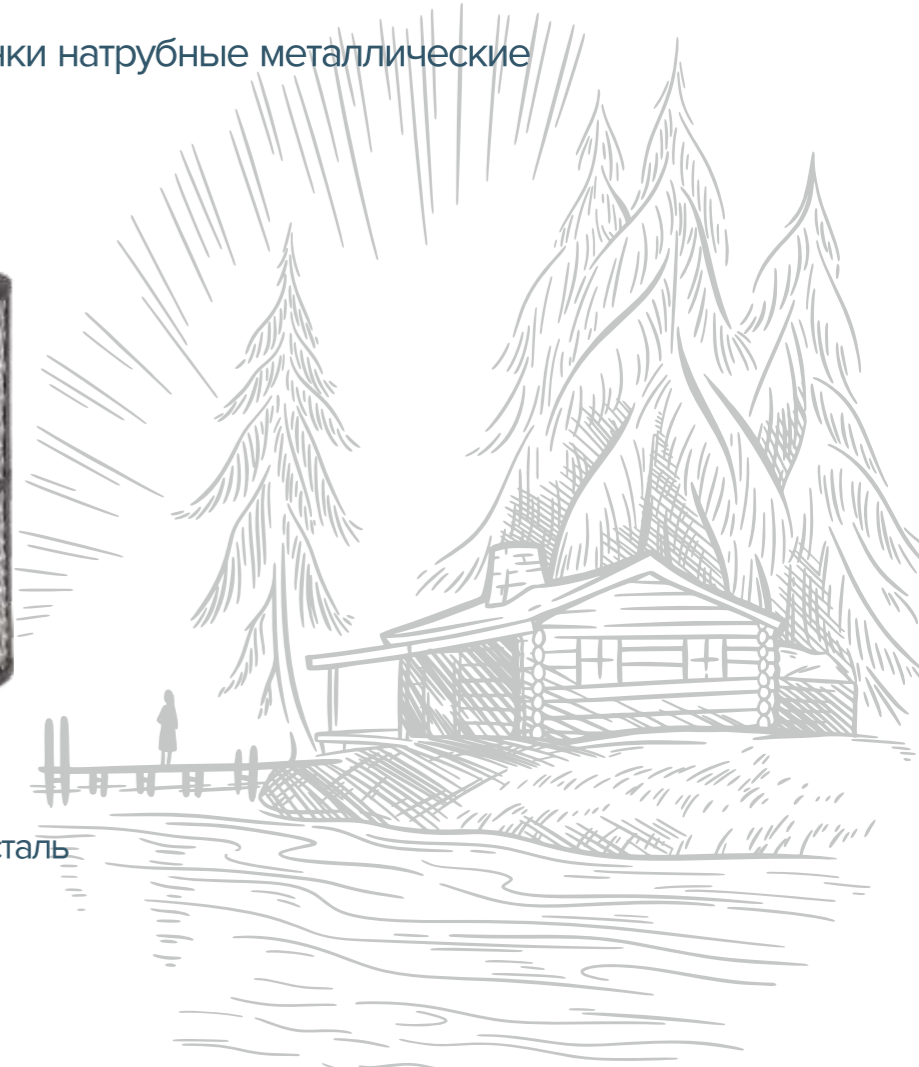
Сетки-каменки натрубные металлические



Черный цвет



Нержавеющая сталь



Сетки-каменки натрубные комбинированные: сетка нержавеющая и ламели из натурального камня.



Ламели
«Россо леванто»



Ламели
«Жадеит»



Ламели
«Змеевик»



Ламели
«Окаменевшее
дерево»



Ламели
«Верде гватемала»

*Обратите внимание: труба дымохода приобретается отдельно

Стартовые элементы для печей «Атмосфера»

Стартовый дымоход, 115/136



Стартовый элемент из жаропрочного чугуна ЧХ-1.

Стартовый дымоход разборный, 115/136



Стартовый разборный элемент из жаропрочного чугуна ЧХ-1.

Стартовый дымоход с ревизией, 115/136



Ревизия обеспечивает легкий доступ к внутренней стенке дымохода для удаления сажи.

Стартовый дымоход с шибером, 115/136



Шибер предназначен для регулирования интенсивности процесса горения в печи.

Стартовый дымоход разборный с шибером, 115/136



Шибер предназначен для регулирования интенсивности процесса горения в печи.

Стартовый дымоход с ревизией и шибером, 115/136



Ревизия обеспечивает легкий доступ к внутренней стенке дымохода для удаления сажи. Шибер предназначен для регулирования интенсивности процесса горения в печи.

Чугунный дымоход, 74 см

Литая труба из жаропрочного чугуна ЧХ-1 совместима со всем модельным рядом банных печей «Атмосфера» (за исключением модели «Атмосфера V»).



Вес 17кг
Диаметр 115/130мм
Размер (ВхДхШ) без упаковки 740x130x130мм
Размер (ВхДхШ) в упаковке 745x165x165мм



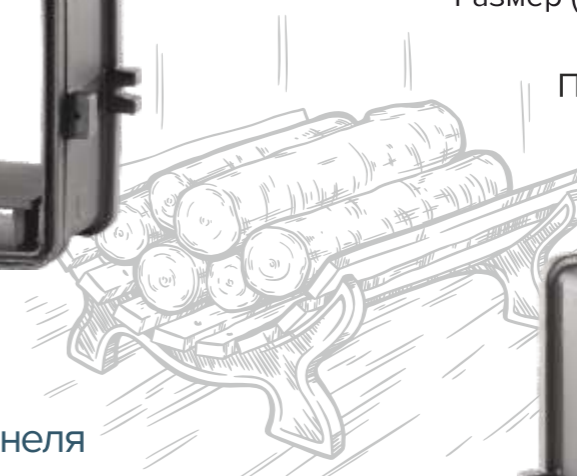
Обратите внимание: Чугунный дымоход с фирменным узором идеально сочетается с порталами печей «Атмосфера»

Удлинитель тоннеля «Атмосфера»

Удлинитель тоннеля М и колосникового дна

Размер (ВхДхШ) — 355x170x365мм
Масса — 16,5кг

Позволяет легко увеличить длину топливного канала



Удлинитель тоннеля и колосникового дна

Размер (ВхДхШ) — 416x165x398мм
Масса — 18,3кг

Позволяет легко увеличить длину топливного канала



Комплект модернизации печи

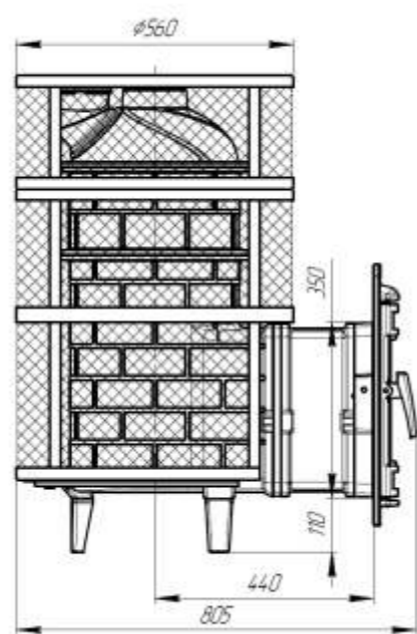
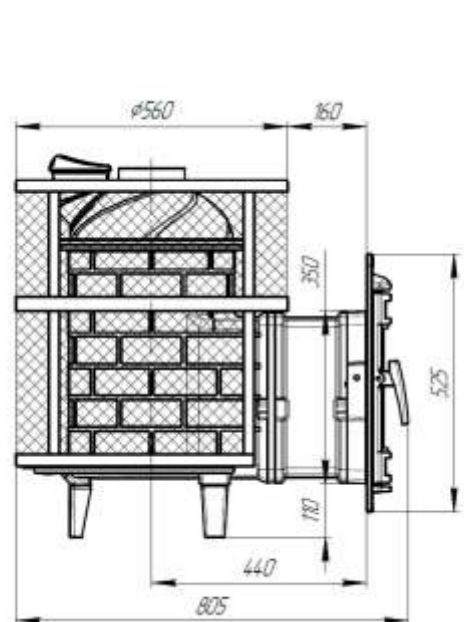
Комплект модернизации до «Атмосферы XL»

Подходит для печей «Атмосфера М» и «Атмосфера» старого образца.

Позволяет увеличить мощность печи до «Атмосферы XL» за счет установки новой внутренней каменки объемом 24 литра и увеличения внешней каменки и топки.



- В комплект входят:
1. Удлинитель внешней каменки (сетки)
 2. Удлинитель топки
 3. Уплотнительный шнур
 4. Новая каменка 24 литра.



Параметры печи до модернизации

Объем парной — до 14м³
Объем закрытой каменки — 13л
Масса камней в сетке — 90-110кг

Параметры печи после модернизации

Объем парной — 18-32м³
Объем закрытой каменки — 24л
Масса камней в сетке — 160-200кг

Комплект модернизации печи

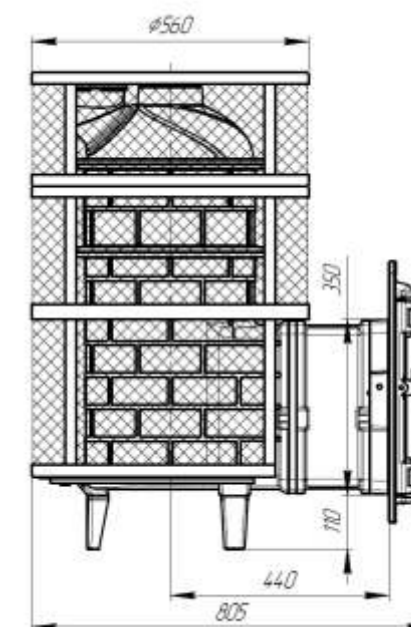
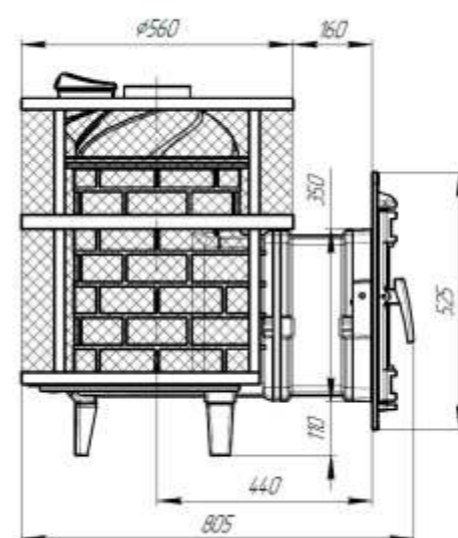
Комплект модернизации до «Атмосферы XL+»

Подходит для печей «Атмосфера М» и «Атмосфера» старого образца.

Позволяет увеличить мощность печи до «Атмосферы XL+» за счет увеличения внешней каменки и топки и установки новой внутренней каменки объемом 16 литров с усиленным дном и встроенными пирамидками из нержавеющей стали



- В комплект входят:
1. Удлинитель внешней каменки (сетки)
 2. Удлинитель топки
 3. Уплотнительный шнур
 4. Новая каменка 16 литров с усиленным дном.



Параметры печи до модернизации

Объем парной — до 14м³
Объем закрытой каменки — 13л
Масса камней в сетке — 90-110кг

Параметры печи после модернизации

Объем парной — 18-32м³
Объем закрытой каменки — 16л
Масса камней в сетке — 160-200кг

Отопительно-варочные печи-камины

Линейка отопительно-варочных печей-каминов «ПроМеталл» включает в себя модели, сочетающие достоинства и преимущества отопительных печей и каминов.

С их помощью вы можете быстро обогреть дачу или загородный дом, а также приготовить полноценный обед — варочная панель улучшенной конструкции позволит сделать вам это быстро и с комфортом.

Испытания показали что печи-камины «ПроМеталл» демонстрируют отличные показатели в категориях длительность горения/объем отапливаемого помещения/скорость нагрева/экономичность расхода топлива.



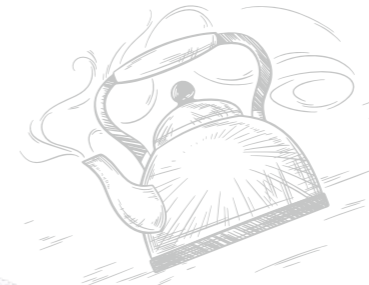
Бахта



«Бахта»

Отопительно-варочная печь
Цвет: черный, серый

Размер (ВхДхШ) — 728х569х424мм
Объем топки — 63л
Масса печи — 106кг
Мощность печи — 12кВт
Размер топки — 320х450х350мм



«Маэстро»

Отопительно-варочная
печь-камин

Размер (ВхДхШ) — 810х655х495мм
Объем топки — 85л
Масса печи — 176кг
Мощность печи — 15кВт
Размер топки — 335х510х435мм

Маэстро

«Бахтинка»

Отопительно-варочная печь
Цвет: черный, серый

Размер (ВхДхШ) — 585х500х375мм
Объем топки — 30л
Масса печи — 76кг
Мощность печи — 9кВт
Размер топки (ВхДхШ) — 230х390х300мм

Бахтинка



Чугунный конвектор «Лира»



Черный цвет



Серый цвет



Конвектор «Ли́ра»

Размер (ВхДхШ) — 705х405х210мм
Масса — 49/50кг
Площадь поверхности теплопередачи — 0,73м²

Конвектор «Ли́ра» выполнен из жаропрочного чугуна ЧХ-1, обладающего рекордной среди металлов теплоемкостью — 540Дж/кг°С. Он долговечен, неприхотлив к топливу, подходит для любых печей с диаметром дымохода 130 и 150мм.

Конвектор «Ли́ра» добавит от 2 до 4кВт мощности вашему отопительному аппарату (в зависимости от вида используемого топлива).

Цельнолитой конвектор оригинального дизайна — специальная разработка от конструкторов ПроМеталл, предназначенная для повышения КПД печи или камина за счет конвекции воздуха в помещении.

Технические характеристики	d 115/130 мм	d 130/150 мм
Площадь поверхности теплопередачи	0,73 м ²	
Масса нетто	49 кг	50 кг
Масса брутто	68 кг	69 кг
Толщина стенки	8-15 мм	
Материал	Чугун ЧХ-1	
Размер без упаковки (ВхДхШ)	705х405х210 мм	
Размер в упаковке (ВхДхШ)	800х430х460 мм	



идеально сочетается с печами «Бахта» и «Маэстро»

Аксессуары для бани

Пирамидки из нержавеющей стали

Масса — 5кг
Количество в упаковке — 10шт.

Обеспечивают самый чистый и экологичный пар. Долговечны, устойчивы к резким перепадам температур. Отличаются стойкостью к окислению в пределах 750°C. Обладают значительно большей теплоемкостью, в сравнении с обычными камнями для бани.



Колпак банный «У нас своя Атмосфера»

Банная шапка из 100% шерстяного фетра идеально облегает голову, сохраняя температурный баланс, позволяет избежать теплового удара, а также защищает волосы от повреждения горячим воздухом. Высокое качество, экологически чистый состав наших изделий помогут надолго сохранить ваше здоровье и создать хорошее настроение.

Ковш для бани длинный

Длина — 80см



Ковш для бани

Длина — 55см



Внимание: Данный каталог носит ознакомительный характер. Мы постоянно развиваемся, совершенствуем наши изделия и расширяем ассортимент продукции, в связи с этим рекомендуем в случае необходимости дополнительных разъяснений относительно актуальности размещенной информации обращаться по контактным телефонам компании, или отправлять запросы на адрес техподдержки: info@prometall.ru